



# Wireless LAN

Konfiguration von **FAU-VPN** unter **Windows Vista**  
mit **Cisco AnyConnect**



- **Notebook DELL Latitude D520**
  - Windows XP Servicepack 3, Windows 7 Enterprise
  - WLAN-Chipsatz Intel PRO/Wireless 3945ABG
  - OpenVPN 2.1\_rc19
  - Cisco AnyConnect 2.3.0254
  - Cisco IPSec 5.0.05.0290
- **Notebook DELL Latitude E4200**
  - Windows Vista Enterprise Servicepack 2
  - WLAN-Chipsatz Intel WiFi Link 5100 AGN
  - OpenVPN 2.1\_rc19
  - Cisco AnyConnect 2.3.0254
  - Cisco IPSec 5.0.05.0290



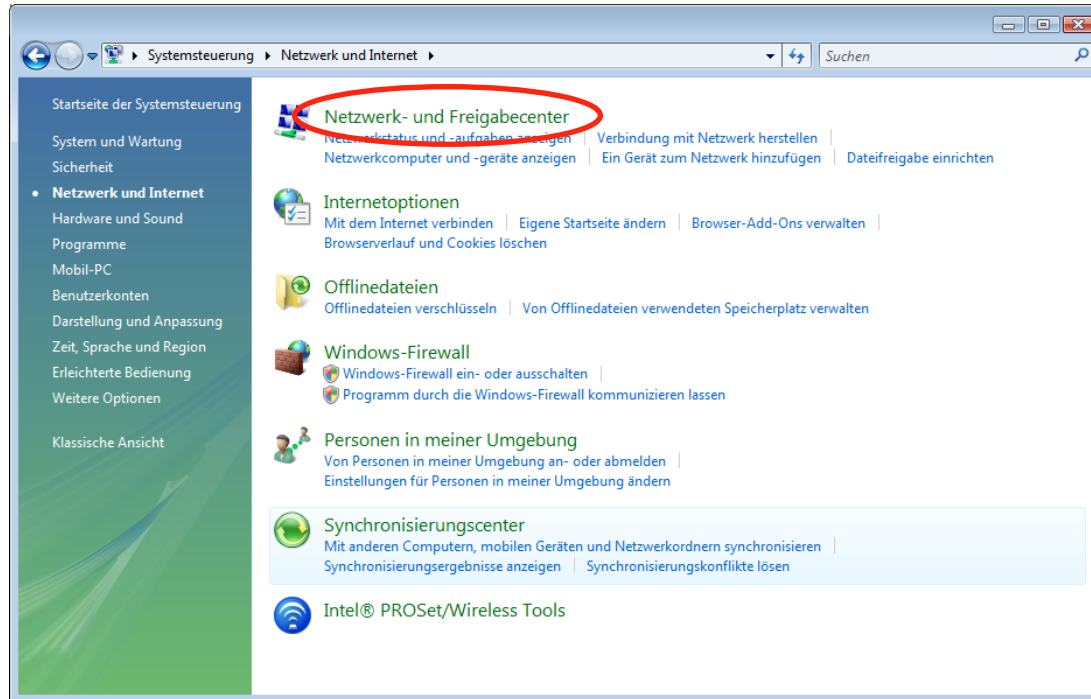
- Verbindung zum Uni-Netz (z.B. via FAU-VPN)
- Internet-Browser
- ...für automatische Installation
  - SUN Java Runtime Enviroment (JRE)
  - ActiveX

Für die Installation von Cisco AnyConnect werden **administrative Rechte** benötigt!

Falls keine automatische Installation möglich ist, wird ein Download-Link der Software für manuelle Installation angeboten.

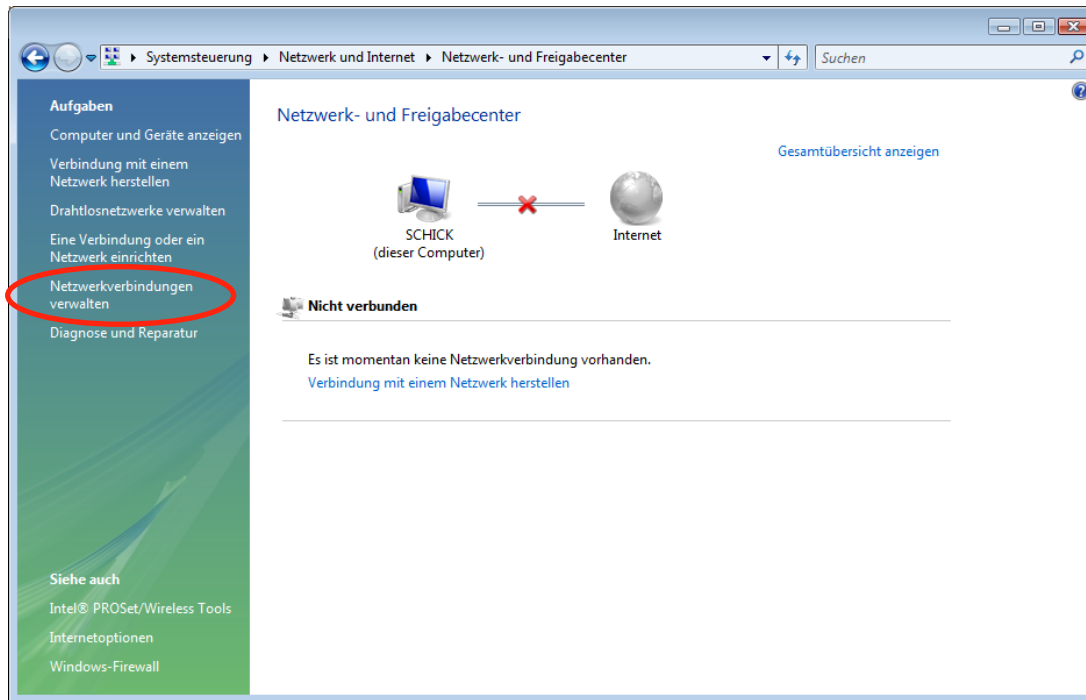
Bei Verbindung über FAU-VPN ist **full-tunneling** (FAU-Fulltunnel) auszuwählen!

# Auswahl von Netzwerkverbindungen



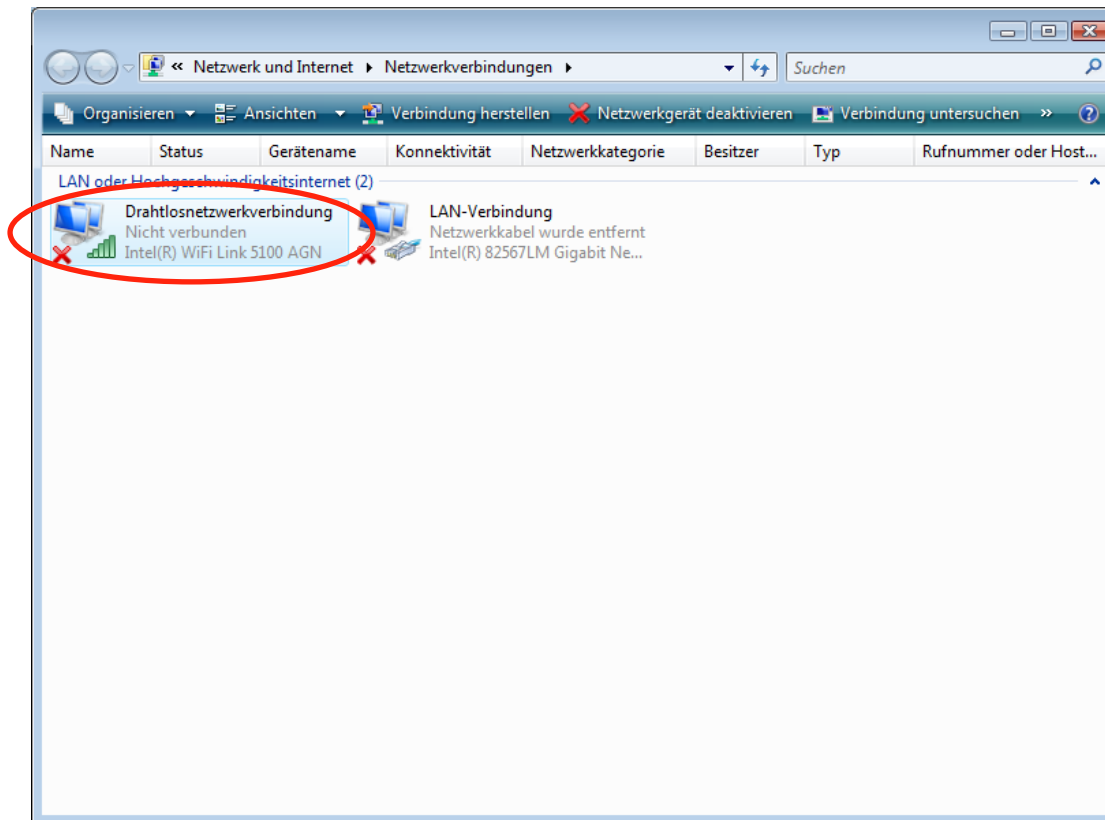
- Start
- Systemsteuerung
- Netzwerk und Internet
- Netzwerk- und Freigabecenter

# Auswahl von Netzwerkverbindungen



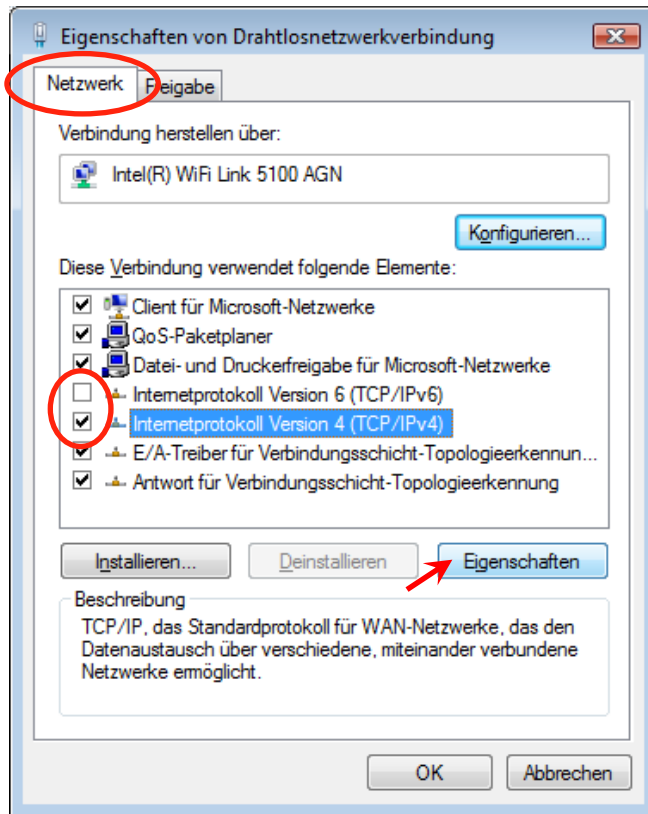
Klick  
„Netzwerkverbindungen  
verwalten“

# Auswahl von Netzwerkverbindungen



Rechtsklick „**Drahtlosnetzwerkverbindung**“

Klick „**Eigenschaften**“



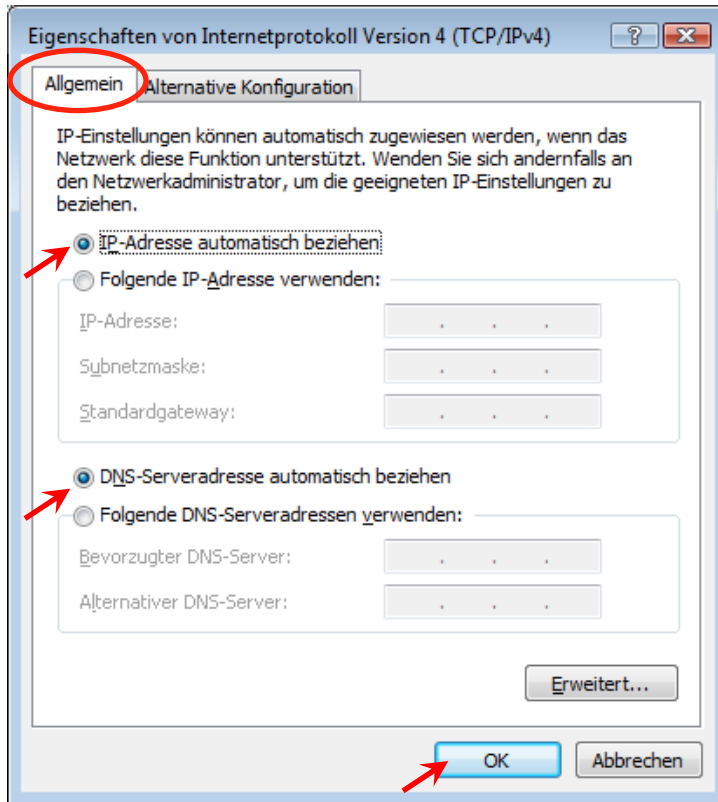
„Netzwerk“

→ „Internet Protokoll Version 4 (TCP/IPv4)“

Button „Eigenschaften“

Häkchen deaktivieren...

→ „Internet Protokoll Version 6 (TCP/IPv6)“



## „Allgemein“

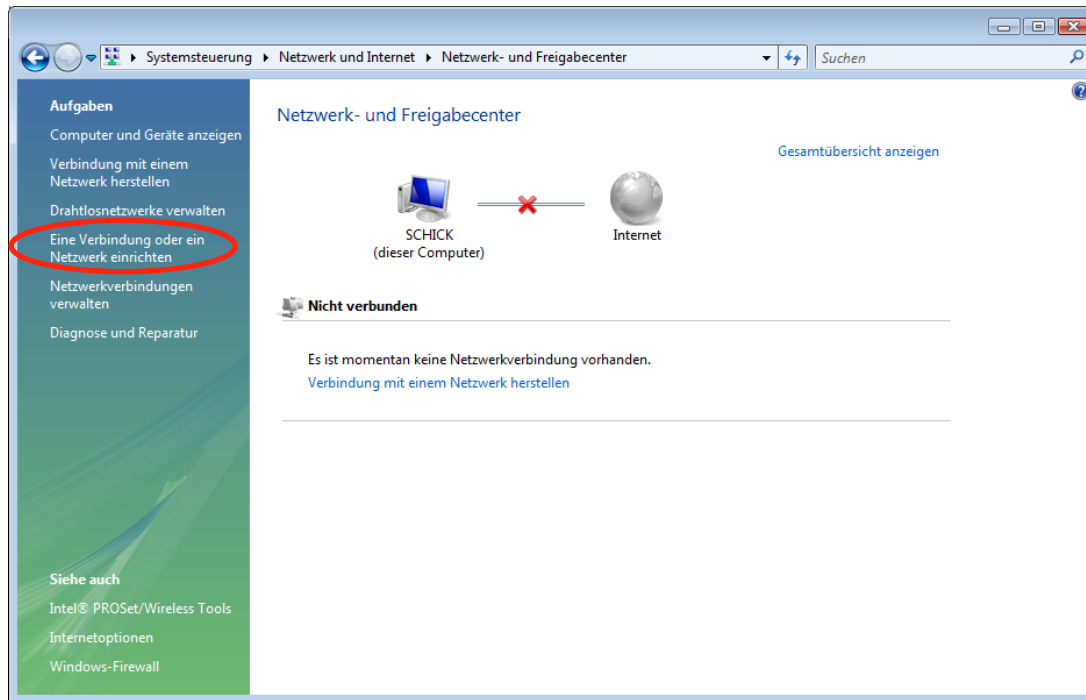
Optionen setzen...

→ „IP-Adresse automatisch beziehen“

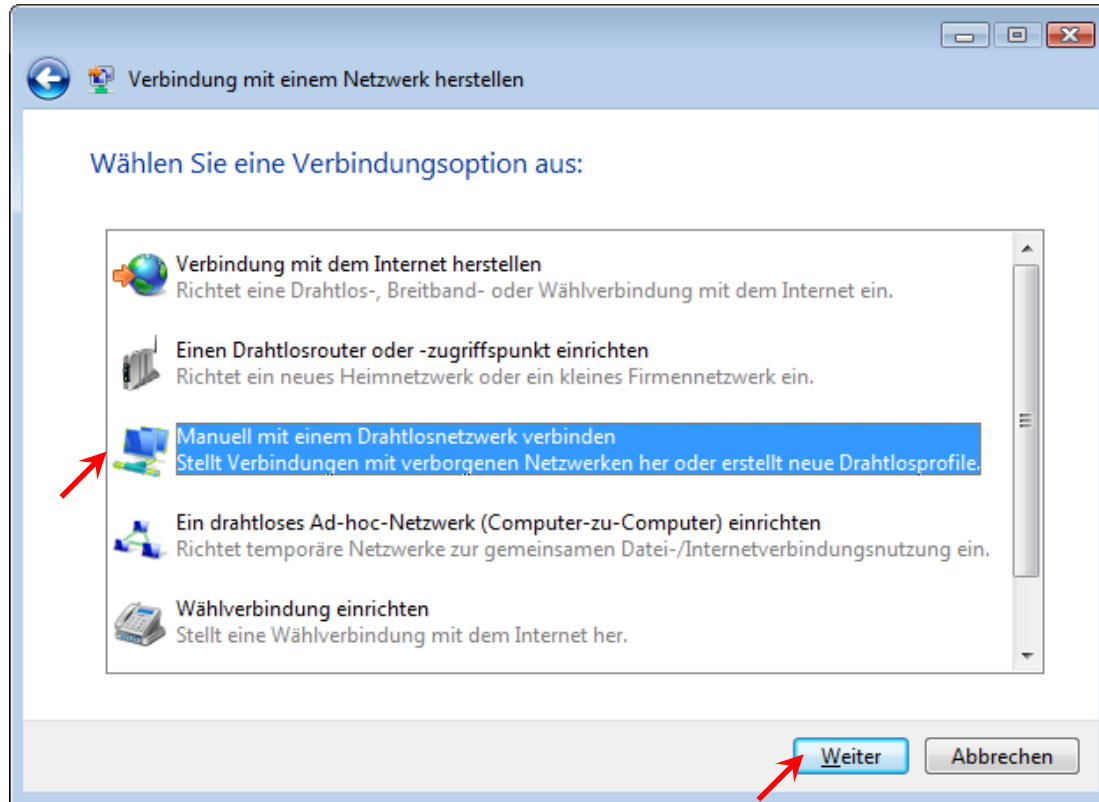
→ „DNS-Serveradresse automatisch beziehen“

Button „OK“





Klick „Eine Verbindung oder ein Netzwerk einrichten“



Klick „Manuell mit einem Drahtlosnetzwerk verbinden“

Button „Weiter“

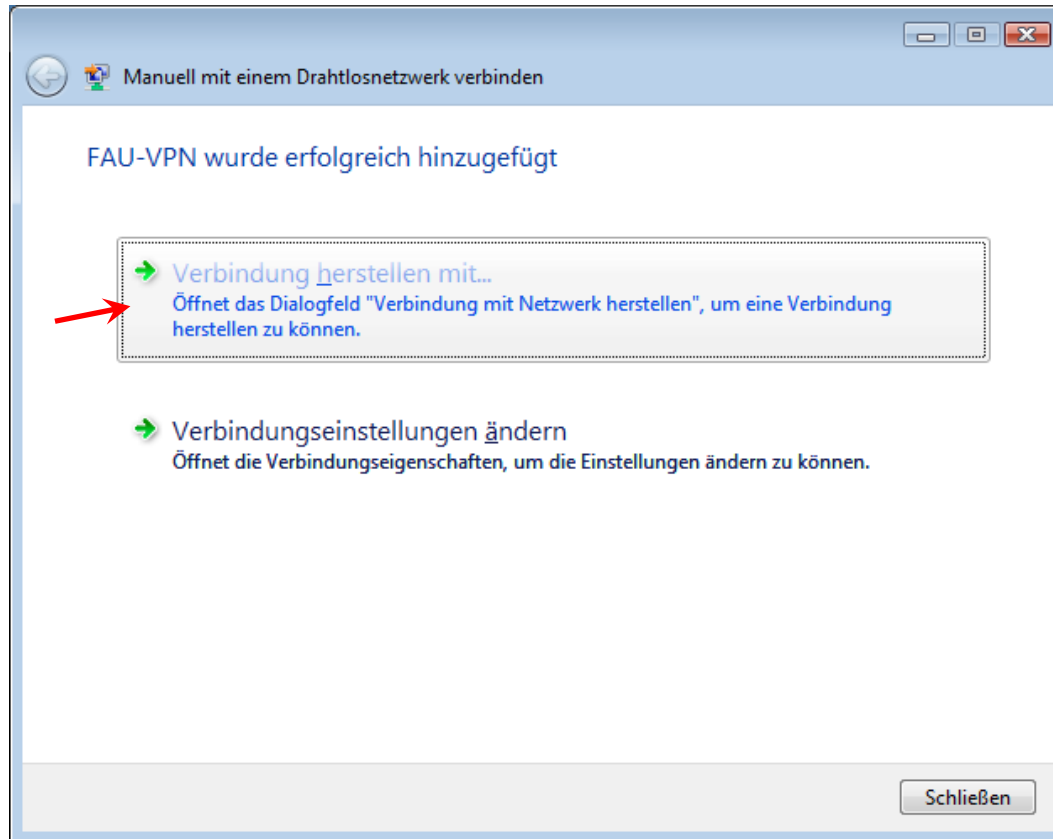
# Konfiguration der Drahtlosnetzwerke



Netzwerkname: **FAU-VPN**  
Sicherheitstyp: **Keine  
Authentifizierung (Offen)**

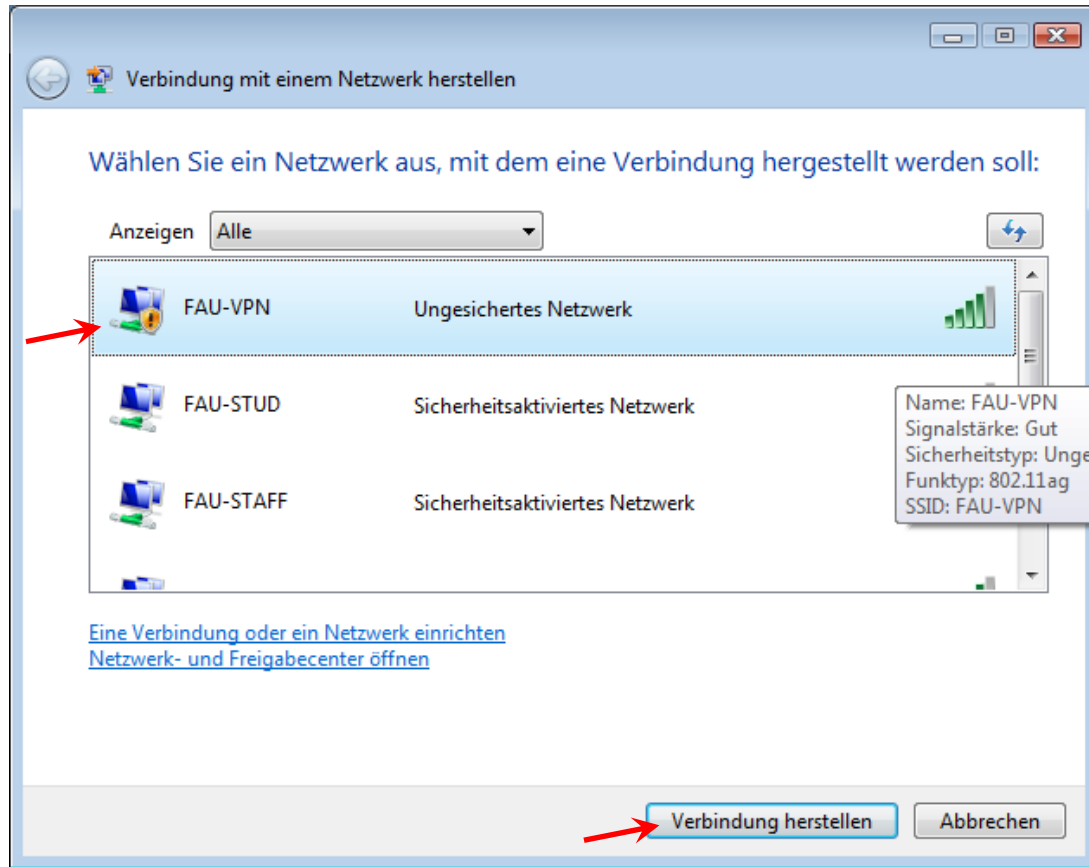
Häkchen optional...  
→ „**Diese Verbindung  
automatisch starten**“

Button „**Weiter**“



Klick „Verbindung herstellen mit...“

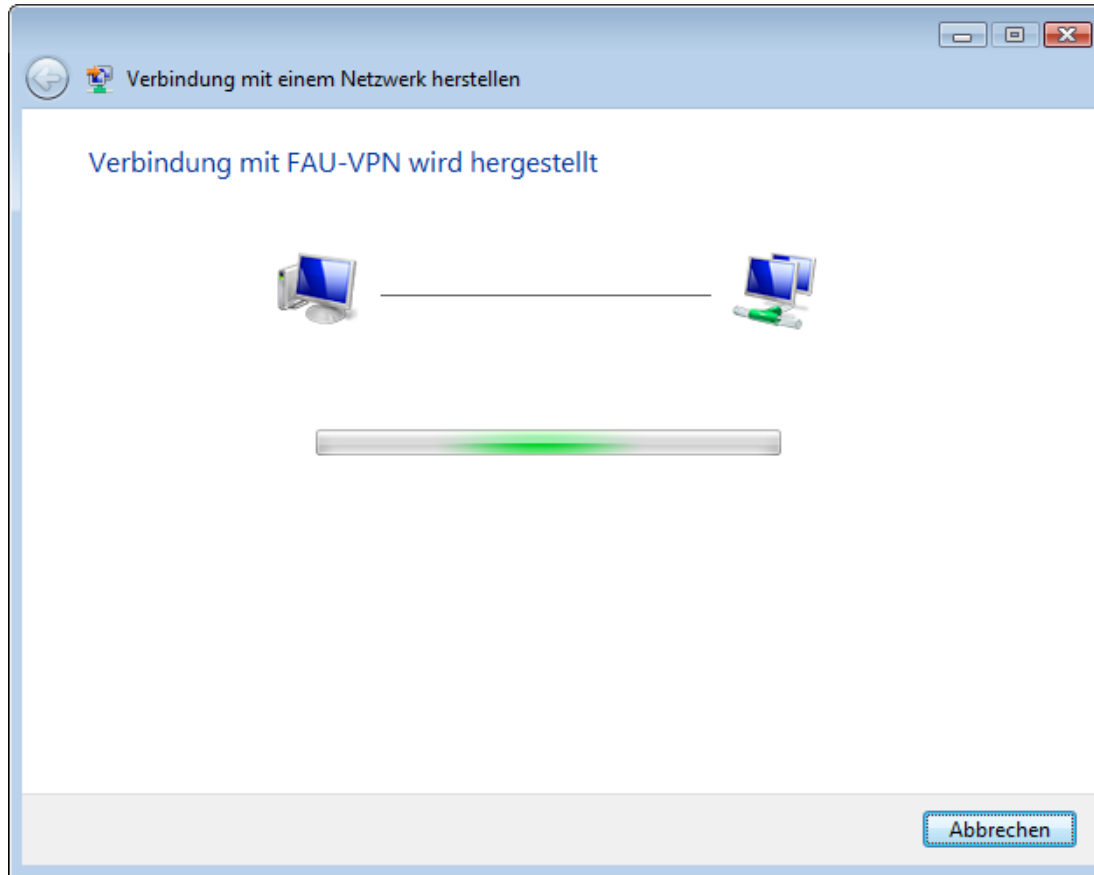
# Verbinden mit einem Netzwerk



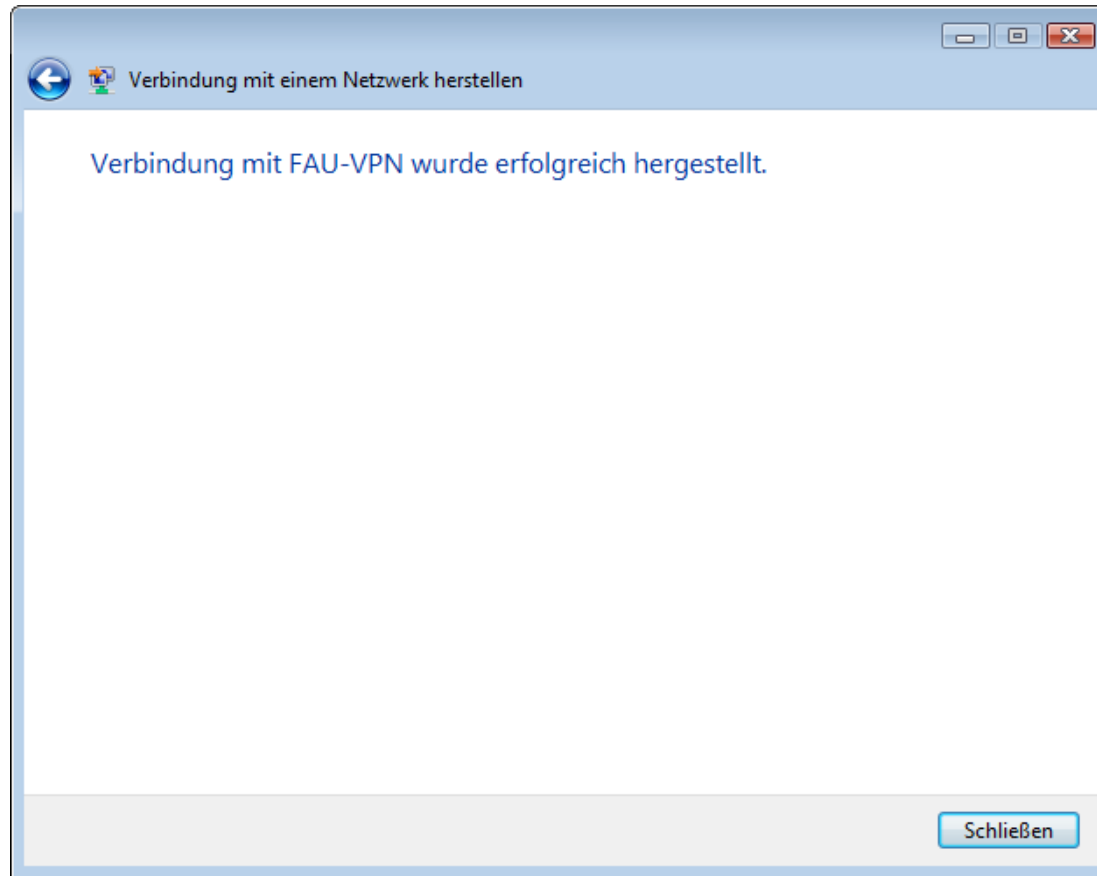
Netz auswählen...

Button „**Verbindung herstellen**“

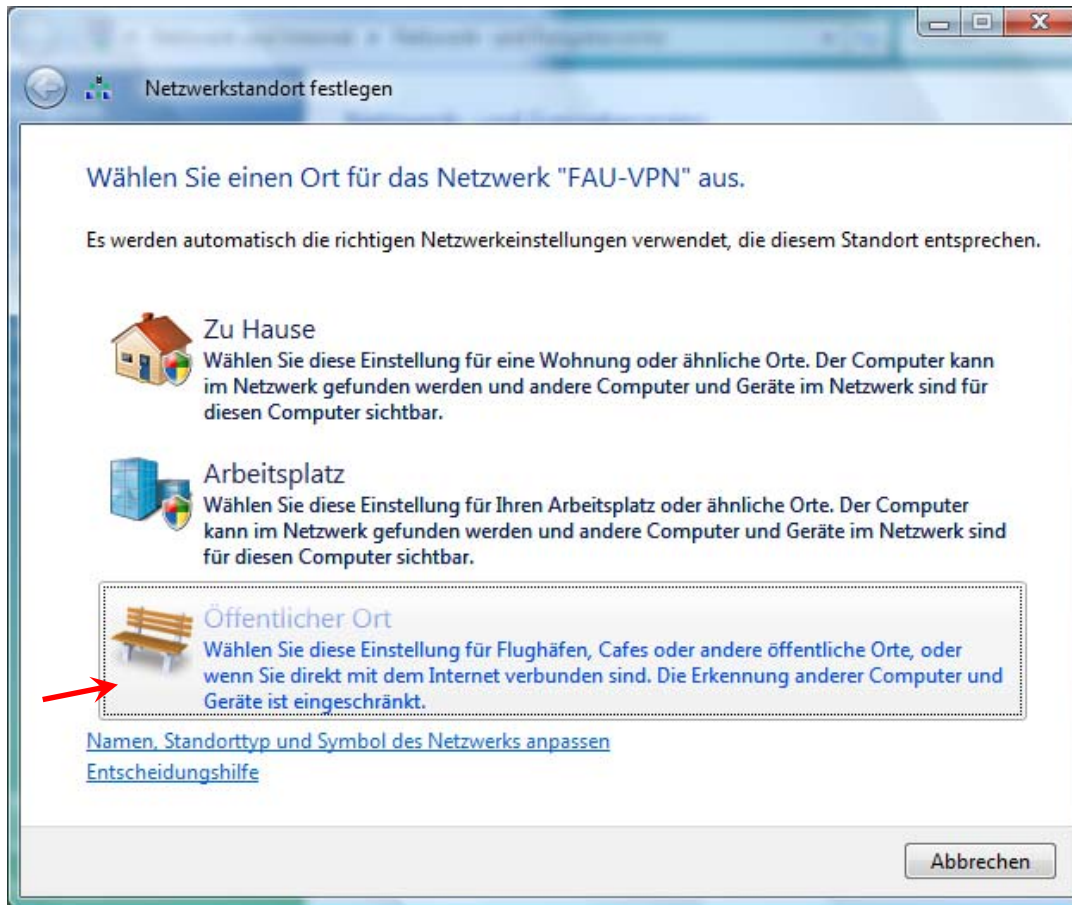
# Netzwerkadresse beziehen



# Verbindung hergestellt



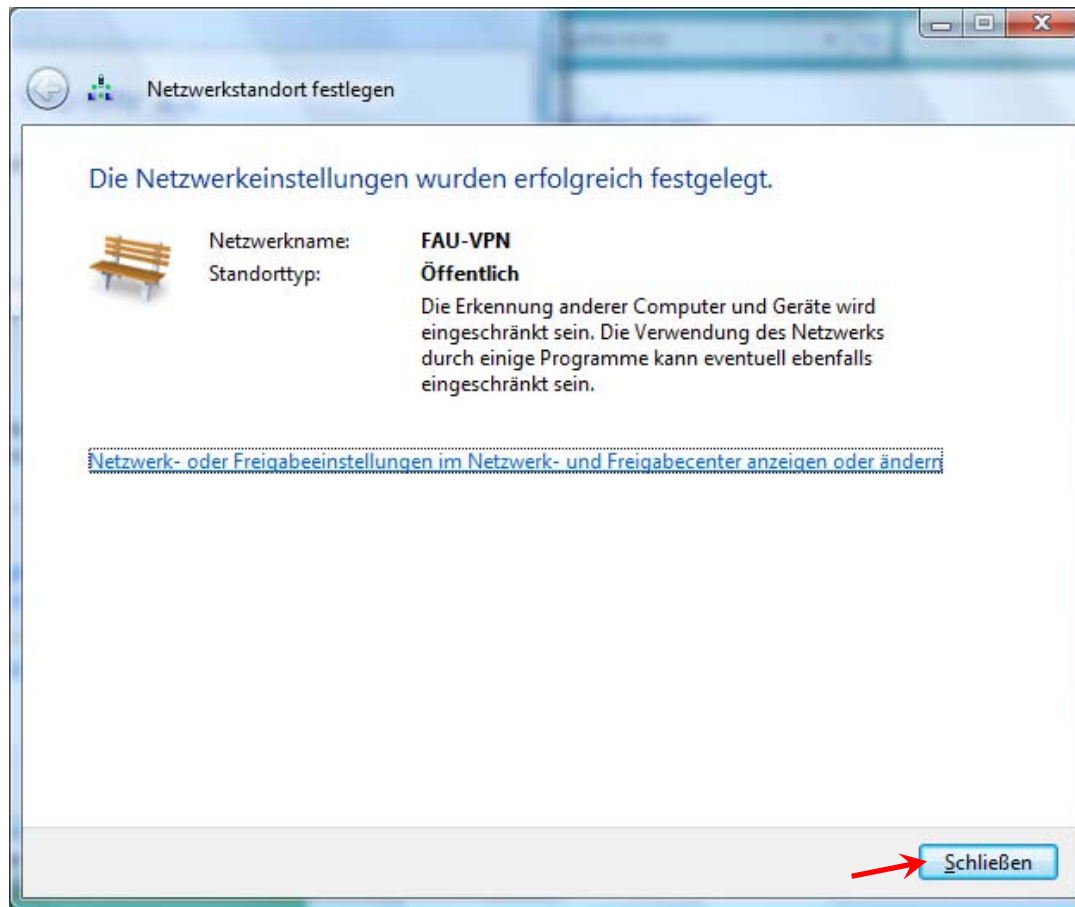
# Netzwerkstandort festlegen



Button „Öffentlicher Ort“



# Netzwerkstandort festlegen



Button „Schließen“

# Installation Cisco AnyConnect



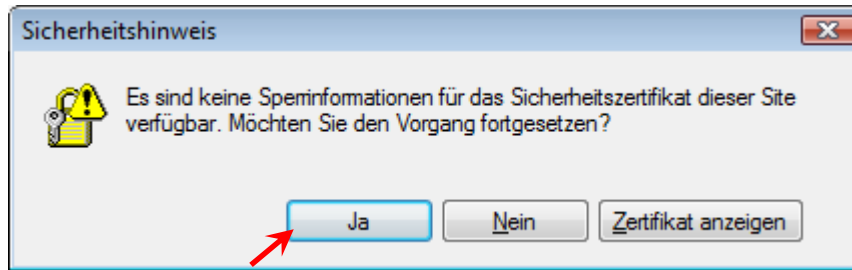
Browseradresse eingeben: „<https://ciscovpn.rrze.uni-erlangen.de/>“

Username: „**Benutzerkennung**“

Profile: „**FAU-Fulltunnel**“

Password: „**Passwort**“

Button „**Login**“



Button „Ja“

# Installation Cisco AnyConnect



Installation - Mozilla Firefox  
Datei Bearbeiten Ansicht Chronik Lesezeichen Extras Hilfe  
uni-erlangen.de https://ciscovpn.rze.uni-erlangen.de/CACHE/stc/1/index.html  
Meistbesuchte Seiten Erste Schritte Aktuelle Nachrichten  
Installation

### CISCO Cisco AnyConnect VPN Client

**WebLaunch**

- Platform Detection
- ActiveX
- Java Detection
- Sun Java
- Download
- Connected

**Connection Established**

The Cisco AnyConnect VPN Client has successfully connected.

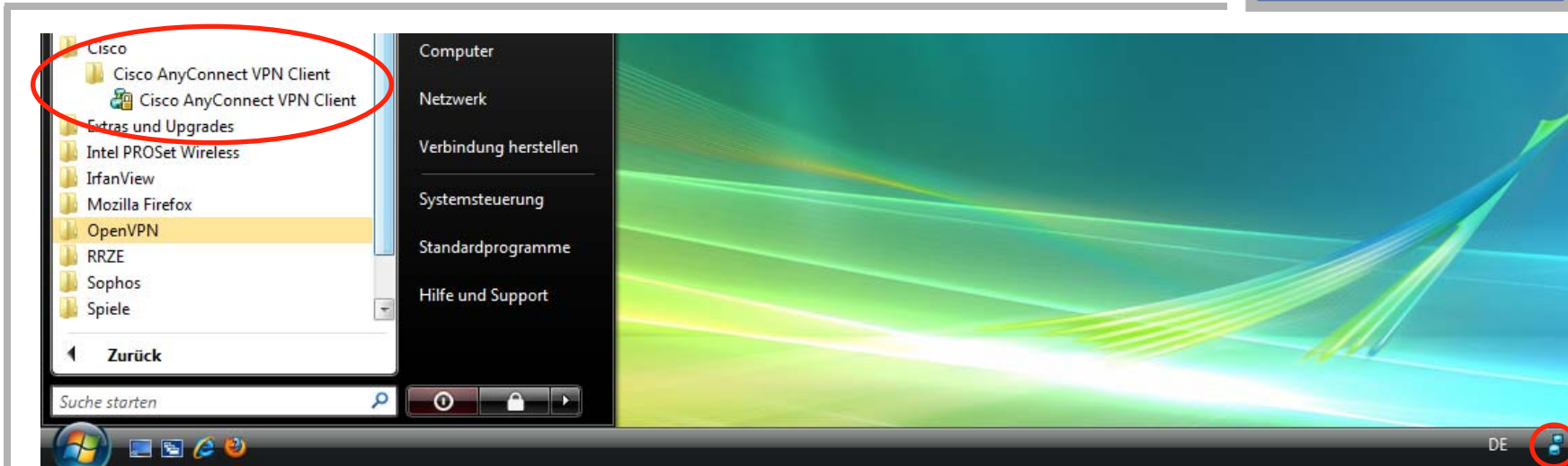
The connection can be controlled from the tray icon, circled in the image below:

Help Download

Fertig

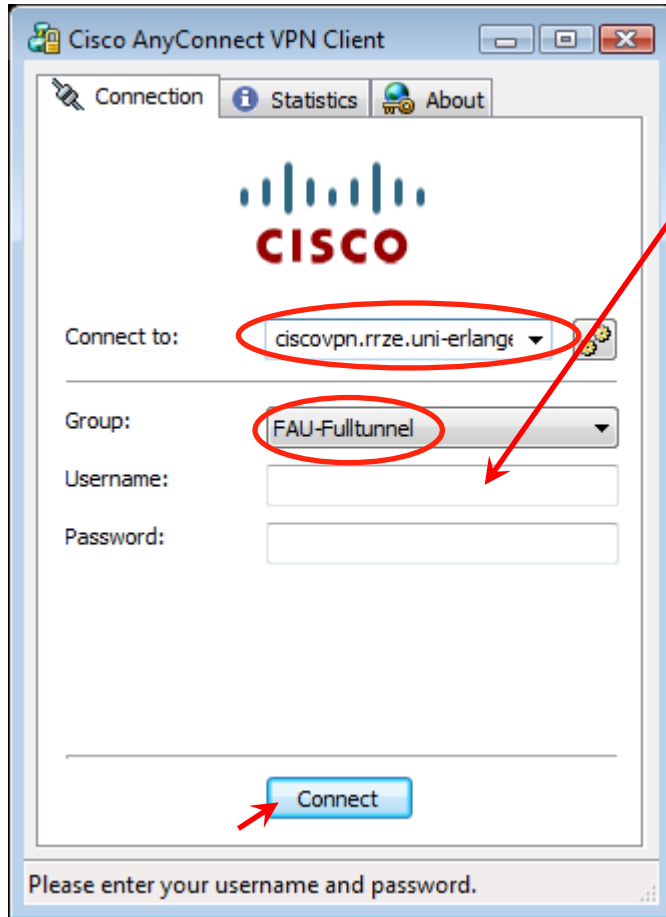
...bei automatischer Installation erfolgt **sofort** ein automatischer Verbindungsaufbau!!!

# Starten von Cisco AnyConnect



- Start
- Programme
- Cisco
- Cisco AnyConnect VPN Client
- Cisco AnyConnect VPN Client 

# Verbindung herstellen mit Cisco AnyConnect



Connect to: „**ciscovpn.rrze.uni-erlangen.de**“

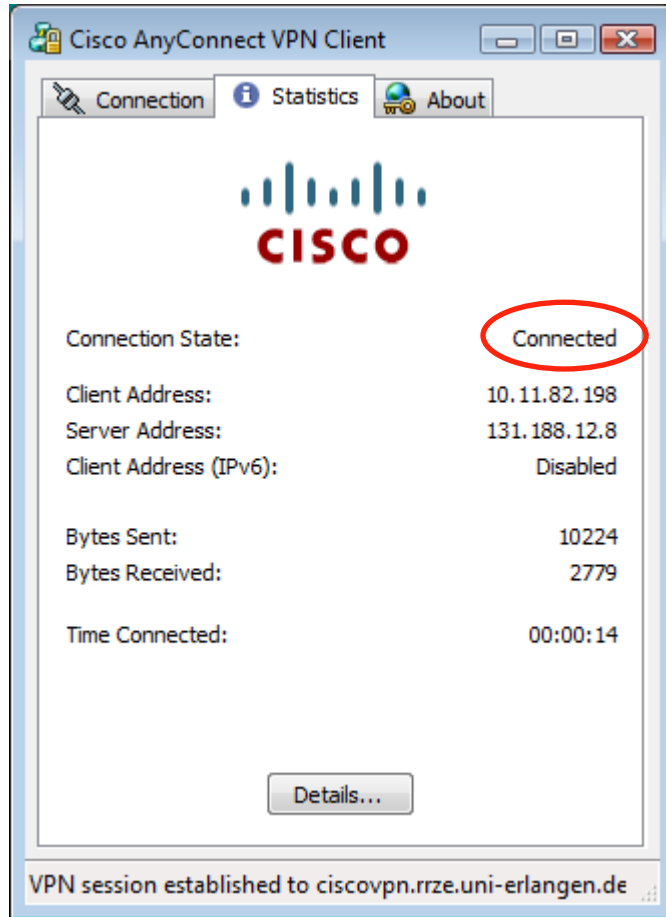
Group: „**FAU-Fulltunnel**“

Username: „**Benutzerkennung**“

Password: „**Passwort**“

Button „**Connect**“

# Verbindung hergestellt





# Links





- **Identity Management (IdM) Self Service**  
<https://www.idm.uni-erlangen.de/>
- **WLAN am RRZE**  
<http://www.rrze.uni-erlangen.de/dienste/internet-zugang/wlan/>
- **VPN am RRZE**  
<http://www.rrze.uni-erlangen.de/dienste/internet-zugang/vpn/>
- **WWW-Proxy am RRZE**  
<http://www.rrze.uni-erlangen.de/dienste/web/www-proxy.shtml>
- **Downloadportal Zertifizierungsstelle FAU-CA (Zertifikate)**  
<https://info.pca.dfn.de/uni-erlangen-nuernberg-ca/index.html>
- **Cisco AnyConnect VPN Client**  
<https://ciscovpn.rrze.uni-erlangen.de>
- **OpenVPN Client**  
<http://openvpn.net/index.php/open-source/downloads.html>
- **Cisco IPsec VPN Client**  
<http://www.rrze.uni-erlangen.de/dienste/internet-zugang/vpn/cisco-vpn.shtml>