

# REGIONALES RECHENZENTRUM ERLANGEN [RRZE]



## Webmaster-Campustreffen

21. Mai 2015



# ROLLOUT DES FAU-DESIGNS

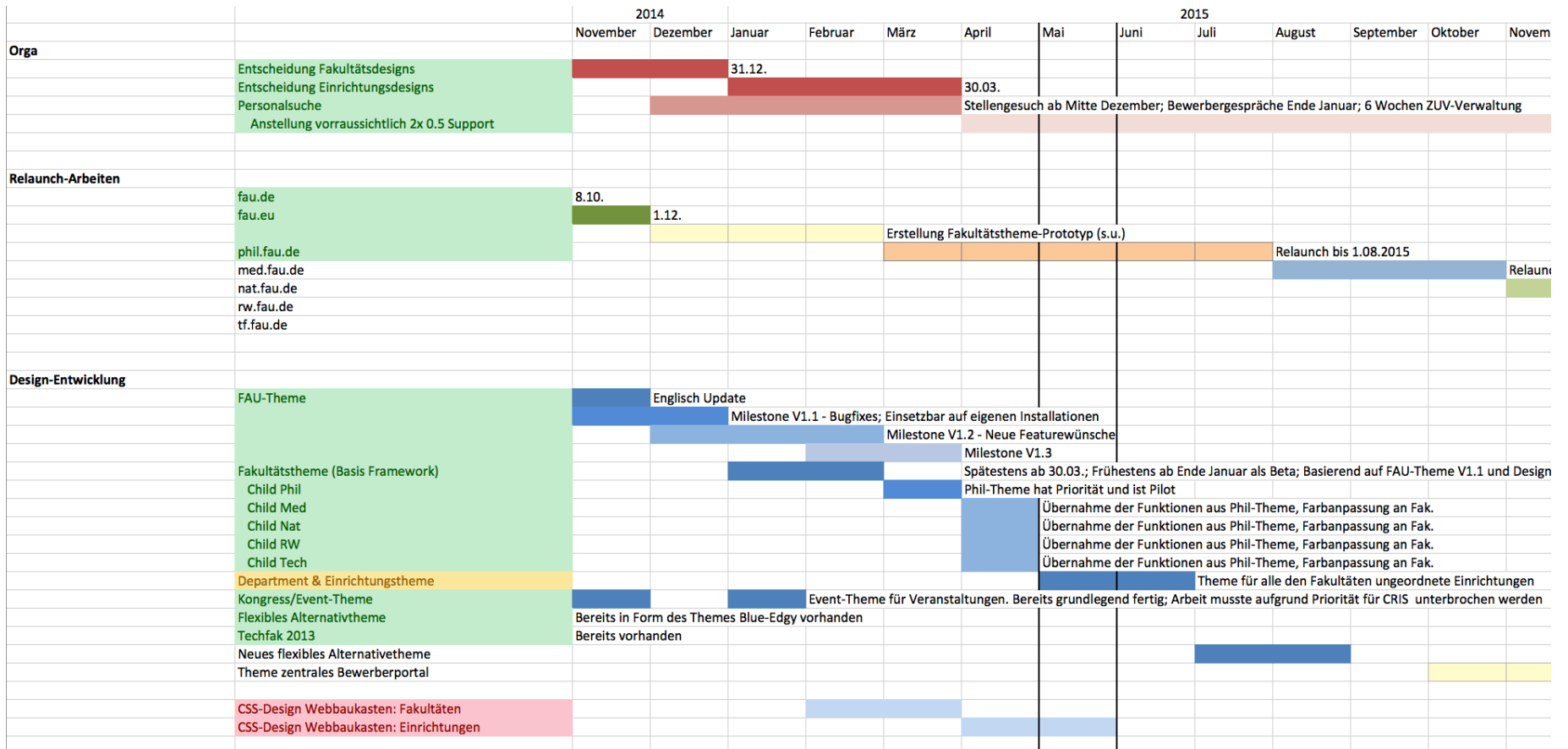


Rollout neuer Designs  
- Aktueller Umsetzungsstand und Zeitplanung

# Umsetzung (bisher)

Relaunch <a href="http://www.fau.de">www.fau.de</a>	06.10.2014
Projektbeschluss	14.10.2014
Relaunch <a href="http://www.fau.eu">www.fau.eu</a>	01.12.2014
Beschluss über Fakultätsdesigns ( <i>Eingang Bestätigung der letzten Fakultät</i> )	15.12.2014
Beginn der Vorarbeiten zu den Fakultätsdesigns	14.01.2015
Bereitstellung uniweites Angebot einer CMS-Instanz	02.02.2015
Bereitstellung FAU-Phil Theme (1.0)	14.04.2015
Bereitstellung Themes für Med, Nat, RW, Tech (1.0)	30.04.2015
Beginn Umsetzung Philfak	01.05.2015

# Projektplan



# Projektplan

<b>Plugins</b>	UnivIS-Import	bereits vorhanden							
	CRIS (ehemals FoDa)				Umsetzung eines Webbaustein-Skriptes als WP-Plugin				
	FAU-Person (ehemals: FAU-Visitenkarte)							Erstellung eines neuen Plugins zur Verwaltung von Personeninfos	
	Workflow	bereits vorhanden; benötigt jedoch ggf. Updates basierend auf Feedback							
	Einbindung HISInOne?								
	Einbindung Jobbörse								
	Einbindung unishop								
	Einbindung neues Bewerberportal								
	Einbindung Powerfolder								
	Einbindung Etherpad-Service								
Einbindung FAQs aus OTRS								Benötigt im alten FAU-Webauftritt u.a. bei faucard	
Assistent: Stipendien, Austauschprogramme, Stiftungen								Wie Studiengangsdatenb	
<b>Infrastruktur</b>	Multisite-Plattform								
	Traffikserver			Ab 1.12. Traffikserver als Cachelösung fertig stellen					
	Vorbereitung cms.rzr2e für Kundenbetrieb				Ab 8.1. als Dienstleistung; Im Januar Pilotkunden				
	ShortURL-Service							Erst nach Fertigstellung V1.3	
	Etherpad-Service							Durch Teilzeit-Hiwi, daher parallel und andauernd	

# Umsetzung (Planung)

Geplanter Relaunch Phil

Spätestens 31.07.2015

*Geplanter Relaunch Med*

*Spätestens 31.10.2015*

*Geplanter Relaunch Nat*

*Spätestens 31.01.2016*

*Geplanter Relaunch RW*

*Spätestens 31.04.2016*

*Geplanter Relaunch Tech*

*Spätestens 31.07.2016*



# ROLLOUT DES FAU-DESIGNS AN FAKULTÄTEN



Organisatorischer Rahmen

# Organisatorischer Rahmen

- Rollout-Projekt:
  - RRZE betreut und koordiniert den Rollout des neuen Webdesigns innerhalb der FAU.
  - Fakultäten erhalten „Anschubhilfe“. Nach dem Relaunch müssen sie selbst weiter machen.
  - Neue Webdesigns werden im neuen CMS-Angebot, sowie im Webbaukasten verfügbar gemacht.
  - Schulungsangebot zur Nutzung der bereitgestellten Werkzeuge wird erstellt.
  - Projekt auf zwei Jahre angelegt.



# Organisatorischer Rahmen

- Rollout-Projekt
  - Fakultäten werden nacheinander durch den Relaunch geführt.
    - Erste Fakultät: Als Prototyp bis zu 5 Monate
    - Alle weiteren Fakultäten jeweils bis zu 3 Monate
    - Sofern Fakultäten eigenes Personal stellen oder haben, können sie vorgezogen oder parallel betreut werden.
  - Nach der verbindlichen Festlegung der Designs durch Öffentlichkeitsarbeiter sind Änderungen daran ebenfalls nur noch über Kostenerstattung möglich, wenn diese individuell sind und den anderen Einrichtungen nicht zu Gute kommen. Individuelle Änderungswünsche der Fakultäten an Designs oder Plugins müssen durch diese selbst finanziert werden.

# Organisatorischer Rahmen

- Organisatorisch
  - Aktive Unterstützung durch RRZE durch:
    - Neutrale Beratung zu Taxonomie und Designwahl
    - Bei Fakultäten-Relaunches:
      - Einrichtung der CMS-Instanzen auf dem Multisite-Server des RRZE
      - „Anschub“ durch Kopieren von vorhandenen Inhalten aus dem alten Webauftritt
      - Schulung und Einweisung der lokalen Bediener
    - Anpassung und Weiterentwicklung der Themes und Plugins
      - Mit Fokus auf uniweite Anwendungen
  - **Jedoch:**
    - Keine Betreuung auf fremden Servern,
    - Keine Speziallösungen für einzelne Fakultäten
    - Keine beliebige Installationen von Plugins



# DESIGNS FÜR FAKULTÄTEN



Hands on



# CMS-Instanz: Blick ins Backend

- <https://test.cms.rrze.uni-erlangen.de/>
- <https://test.cms.rrze.uni-erlangen.de/wp-admin/>



# UMSTRUKTURIERUNGEN



Wechsel des Loadbalancers

# Vorteile für Webhosting

- Verteilung der Last auf mehrere Server
- Erhöhte Ausfallsicherheit
- Einzelne Server können ohne großen Aufwand gewartet werden
- Anzahl der Server kann leicht dem Bedarf angepasst werden

# Gründe für den Wechsel

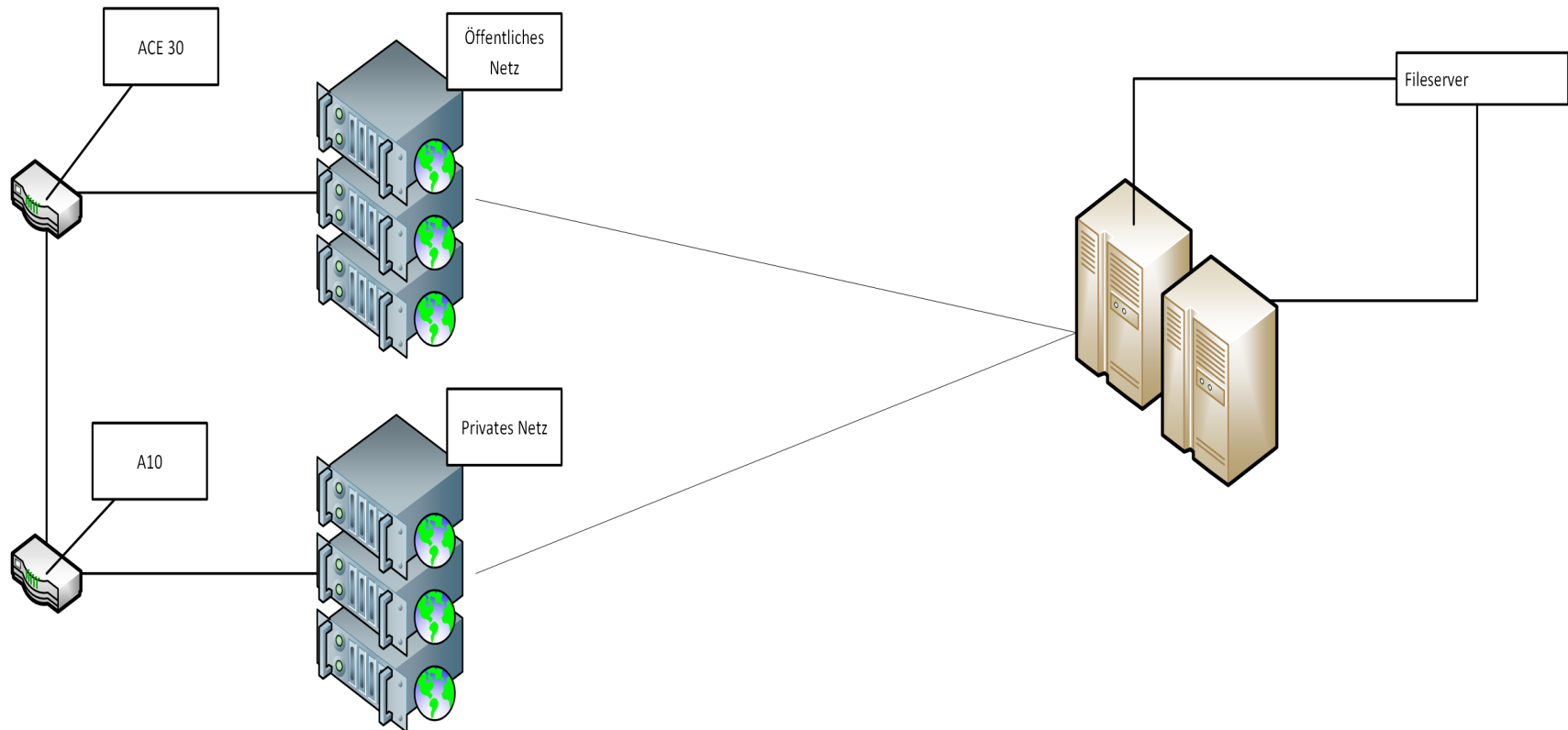
- Support für Cisco ACE 30 eingestellt
- Nachfolger bei uns: A10 Thunder Application Delivery Controller
  - + SSL-Termination
  - + IPv6

# Umstellung des Webclusters

- Neue Service-IP und neuer Hostname
  - 131.188.16.201 → 131.188.16.204
  - infolnx.rrze.uni-erlangen.de → infolb.rrze.uni-erlangen.de
- Privates Subnetz hinter neuem Loadbalancer
- Zwei Webserver in das neue Subnetz
- Schrittweiser Umzug der DNS-Einträge von Alt- auf Neusystem



# Umstellung des Webclusters





# UMSTRUKTURIERUNGEN



Betrieb des CMS-Dienstes

# Betrieb des CMS-Dienstes

- Bis jetzt:
  - WordPress-Multisite-Instanz auf Ubuntu-VM
- Geplant:
  - Umzug auf physikalische Server hinter dem Loadbalancer
- Bereits erledigt:
  - Dateien sind auf ein Netzlaufwerk umgezogen
  - Zwei Server hinter dem Loadbalancer
- Noch zu tun:
  - Einrichtung der Service-IP und der Loadbalancer-Zonen

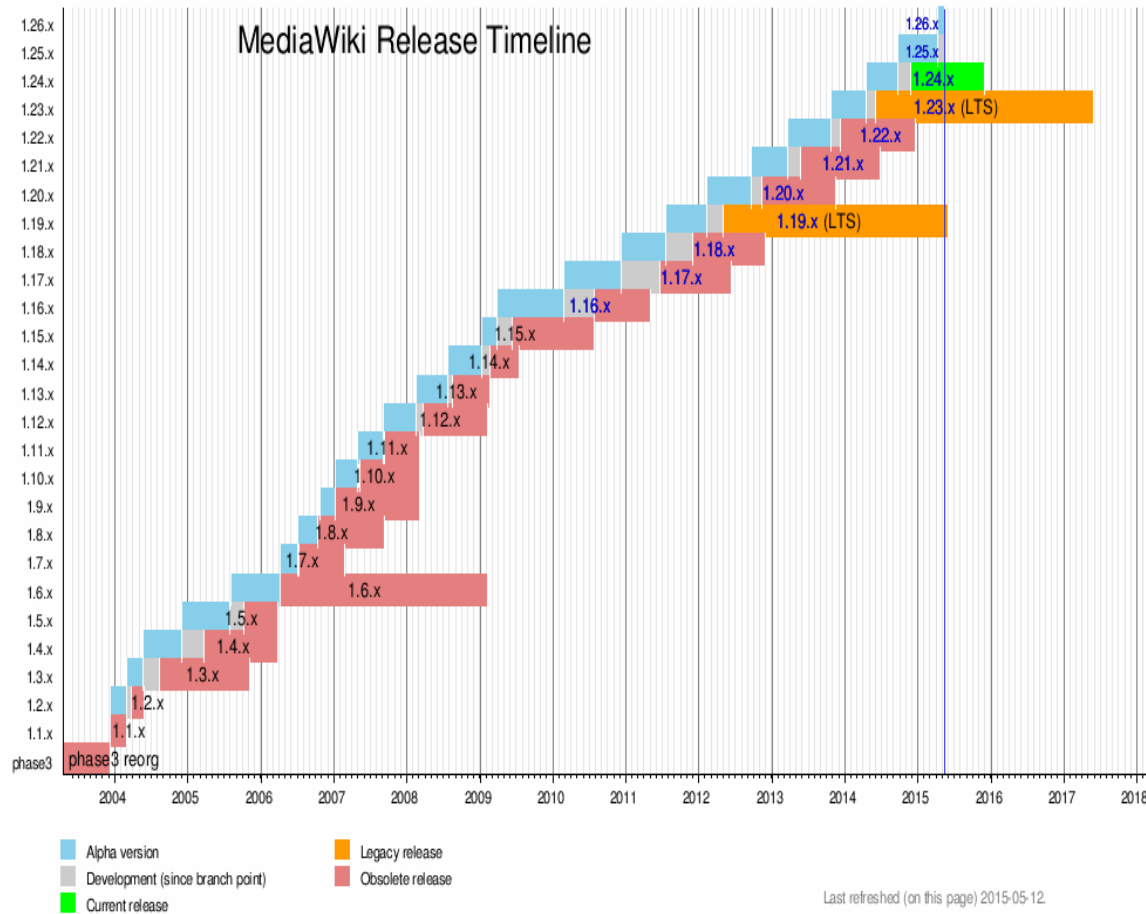


# UMSTRUKTURIERUNGEN



Wiki-Dienst

# Betrieb des Wiki-Dienstes



# Betrieb des Wiki-Dienstes

- Wechsel des Betriebssystems von SuSE nach Ubuntu
- Aktualisierung aller 50 Mediawiki-Instanzen
- Bis jetzt 40 umgezogen. Dabei jeweils:
  - Umzug der Dateien auf ein Netzlaufwerk
  - Aktualisierung von Mediawiki (aktuelle LTS-Version)
  - Änderung der Hauptdomain von .uni-erlangen.de nach .fau.de
  - Änderung des DNS-Eintrags

# REGIONALES RECHENZENTRUM ERLANGEN [RRZE]



## Vielen Dank für Ihre Aufmerksamkeit!

Regionales RechenZentrum Erlangen [RRZE]

Martensstraße 1, 91058 Erlangen

<http://www.rrze.fau.de>

Fragen?

E-Mail: [webmaster@rrze.fau.de](mailto:webmaster@rrze.fau.de)

Blog: [blogs.fau.de/webworking](http://blogs.fau.de/webworking)



# ORGANISATORISCHES



- Die Vorträge im Überblick
- Andere Vortragsreihen des RRZE
- Ablageorte Vortragsfolien / Vortragsaufzeichnung
- RRZE-Veranstaltungskalender / Mailingliste abonnieren
- Themenvorschläge & Anregungen



# Weitere Vorträge im Rahmen des „Campustreffens“

*07.05.2015 – Das Tor-Projekt: Sicher vor Überwachung und Ausspähung im Internet*

*21.05.2015 – Die Webservices der FAU*

11.06.2015 – Die Datenbankdienstleistungen des RRZE

18.06.2015 – HPC-Bedarf und HPC-Strategie 2020

25.06.2015 – Windows 10 – Fluch oder Segen?

02.07.2015 – Datenschutz an der FAU

09.07.2015 – Aktuelles zum IdM-Portal

16.07.2015 – Apple-Day

→ immer donnerstags (ab 15 c.t.), Raum 2.049 im RRZE

# Andere Vortragsreihen des RRZE

- Systemausbildung „Grundlagen und Aspekte von Betriebssystemen und System-nahen Diensten“
  - immer mittwochs ab 14 Uhr c.t. (in den Sommersemestern)
  - Ergänzung zur Netzwerkausbildung “Praxis der Datenkommunikation”
  - führt in den grundsätzlichen Aufbau eines Systems sowie eingesetzte Techniken und Komponenten ein
  - richtet sich primär an alle Interessierten (Studierende & Beschäftigte)
- Netzwerkausbildung „Praxis der Datenkommunikation“
  - immer mittwochs ab 14 Uhr c.t. (in den Wintersemestern)
  - führt in die Grundlagen der Netztechnik ein
  - richtet sich primär an Studierende & Netzwerkadmins

# Vortragsfolien und Vortragsaufzeichnung

- Die Vortragsfolien werden nach der Veranstaltung auf der Webseite des RRZE abgelegt:

<http://www.rrze.fau.de/news/systemausbildung.shtml>

- Die meisten Vorträge des RRZE werden aufgezeichnet und können nach der Veranstaltung vom Videoportal der FAU herunter geladen werden:

[www.fau.tv](http://www.fau.tv)

# RRZE-Veranstaltungskalender & Mailingliste

Kalender abonnieren oder bookmarken

- Alle Infos hierzu stehen auf der Webseite des RRZE unter:  
<http://www.rrze.fau.de/news/kalender.shtml>

Mailingliste abonnieren

- Wöchentliche Terminhinweise werden zusätzlich an die Mailingliste [RRZE-Aktuelles](#) gesendet.
- Auch diese Liste kann man abonnieren:  
<https://lists.fau.de/mailman/listinfo/rrze-aktuelles>

# Themenvorschläge & Anregungen

- Themenvorschläge und Anregungen nehmen wir gerne entgegen!
- Bitte schreiben Sie uns einfach eine E-Mail an:  
[rrze-zentrale@fau.de](mailto:rrze-zentrale@fau.de) (Betreff: Campustreffen)